

Ausstellung im **Mönchehaus-Museum** für moderne Kunst Goslar

Christof Mascher

Der lange dunkle Fünfuhrtee der Seele

30. August – 29. September 2008

Im Rahmen der Reihe „**Freestyle**“, welche das **Mönchehaus Museum Goslar** in **Kooperation** mit der **Hochschule für Bildende Künste in Braunschweig** durchführt, werden die Werke von Braunschweiger Meisterschülern gezeigt. Der Maler **Christof Mascher** ist der zweite Meisterschüler, den das Haus vorstellt.

Der 1979 in Hannover geborene Künstler besuchte die Fachhochschule Hannover und wechselte später zur Hochschule nach Braunschweig, wo er bei Walter Dahn studierte, dessen Meisterschüler er seit diesem Jahr ist.

In Maschers Bildern vereinen sich folkloristische Elemente mit Ideen utopischer Architektur, wie sie die expressionistische Künstlergruppe Gläserne Kette um Bruno Taut und Wenzel Hablik zu Beginn des 20. Jahrhunderts entwarf. Dunkle, märchenhafte Berglandschaften sind von kristallinen Bögen, Hexenhäuschen und grotesken Figuren bevölkert und wirken dennoch unbelebt. In ihrer betonten Einfachheit lassen Malweise und Bildauffassung Bezüge zu Neil Jenneys Bad Painting oder dem intuitiven Duktus in Per Kirkebys Masonit Bildern aus den frühen Siebziger Jahren erkennen. Obwohl Mascher korrekte Perspektive und naturgetreue Wiedergabe nicht kümmern, locken die teils gefirnisssten Bild-oberflächen gar nicht bad painting-gemäß mit altmeisterlichem Glanz.

In Maschers Malstil steht das Präzise neben dem Verwischten, Ausgemaltes neben Angefangenem, Gestisches neben Ornamentalem, Abstraktes neben Gegenständlichem. Seine Bildsprache ist ähnlich organisiert wie eine Traumsprache, in deren Widersprüchen und Brüchen sich am Ende das eigene Ich spiegelt. Die Alliiierung dieser Gegensätze fordert den Betrachter heraus. Sie regen ihn an, sie vielleicht doch etwas länger anzuschauen als nur für die Dauer „eines langen, dunklen Fünfuhrtees“. Der Ausstellungstitel ist einem 1988 erschienenen Roman des britischen Science-Fiction-Autors Douglas Adams entliehen.

Zur Ausstellung wird ein **Katalog** erscheinen.



Christof Mascher | Loom 2007 | 267 x 621 x 6,5 cm | Öl auf Holz
Courtesy: Galerie Michael Janssen, Berlin | Mönchehaus Museum Goslar 2008

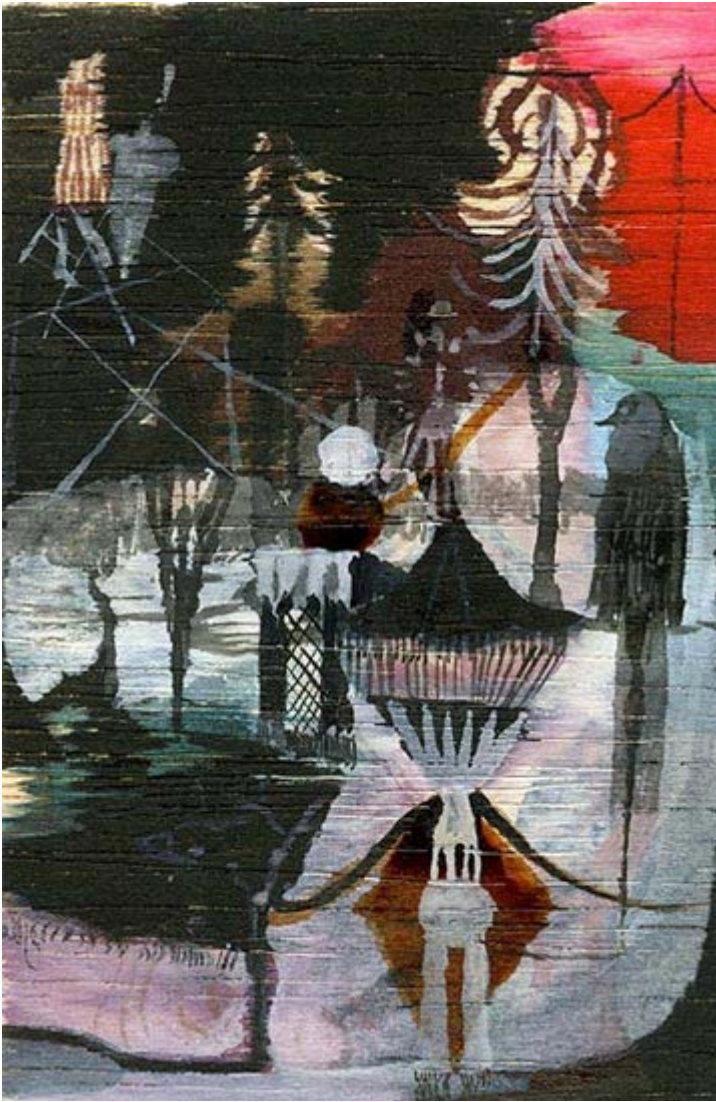


Christof Mascher | Your Problems 2007 | 10,2 x 7,6 cm | Tinte auf Holz
Courtesy: Galerie Michael Janssen, Berlin | Mönchehaus Museum Goslar 2008



Christof Mascher | Absentia 2007 | 6,4 x 10 cm | Tusche auf Holz
Courtesy: Galerie Michael Janssen, Berlin | Mönchehaus Museum Goslar 2008

MÖNCHEHAUS MUSEUM FÜR MODERNE KUNST GOSLAR
Christof Mascher - Mönchehaus Museum Goslar



Christof Mascher | Piri's Dark 2007 | 9,5 x 6,2 cm | Tusche auf Holz
Courtesy: Galerie Michael Janssen, Berlin | Mönchehaus Museum Goslar 2008



Christof Mascher | Keep on Waiting 2007 | 29 x 23,5 cm | Tusche, Bleistift und Firnis auf Holz
Courtesy: Galerie Michael Janssen, Berlin | Mönchehaus Museum Goslar 2008

Freestyle - Ausstellungssreihe in Kooperation und gefördert:

Hochschule für Bildende Künste Braunschweig



Die Ausstellung wird gefördert von

Regionalverband Harz



VGH



Förderkreis der Hochschule für Bildende Künste Braunschweig e. V.

